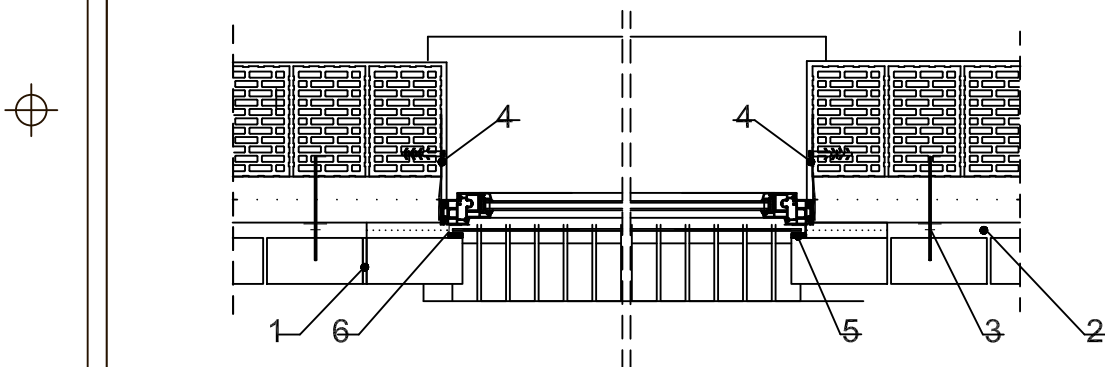


Przekrój A-A



- 1 / puszka wentylacyjna
- 2 / szczelina wentylacyjna
- 3 / łącznik kotew stalowa
- 4 / stalowa kotwa montażowa

- 5 / taśma dylatacyjna 10/20mm
- 6 / prowadnica rolety

Rys
E2

STREFA PODOKIENNA -MONTAŻ STOLARKI
szczegół zamocowania stolarki okiennej

SKALA
1:20